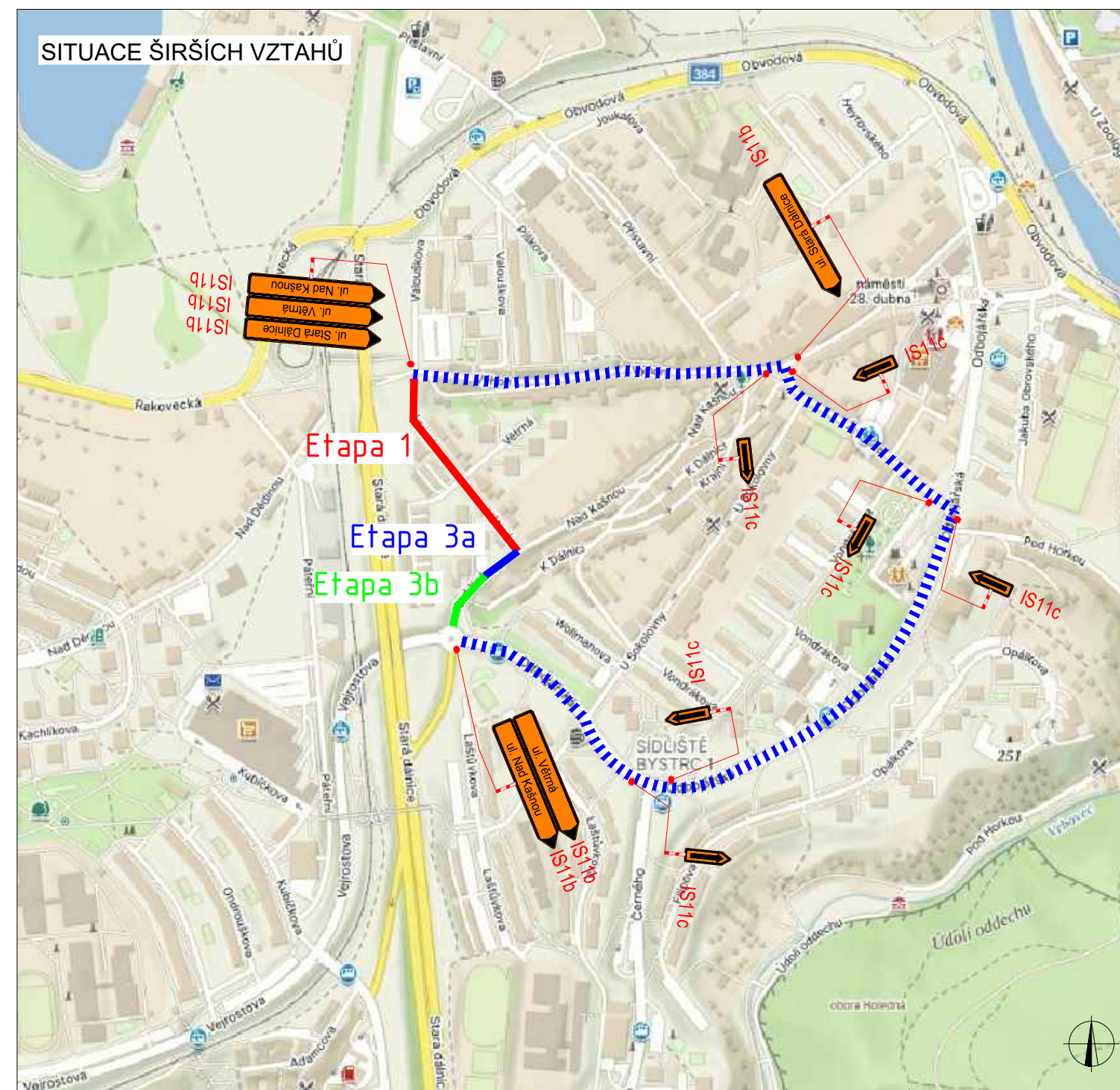


V dne	V dne	V dne
-------------------	-------------------	-------------------

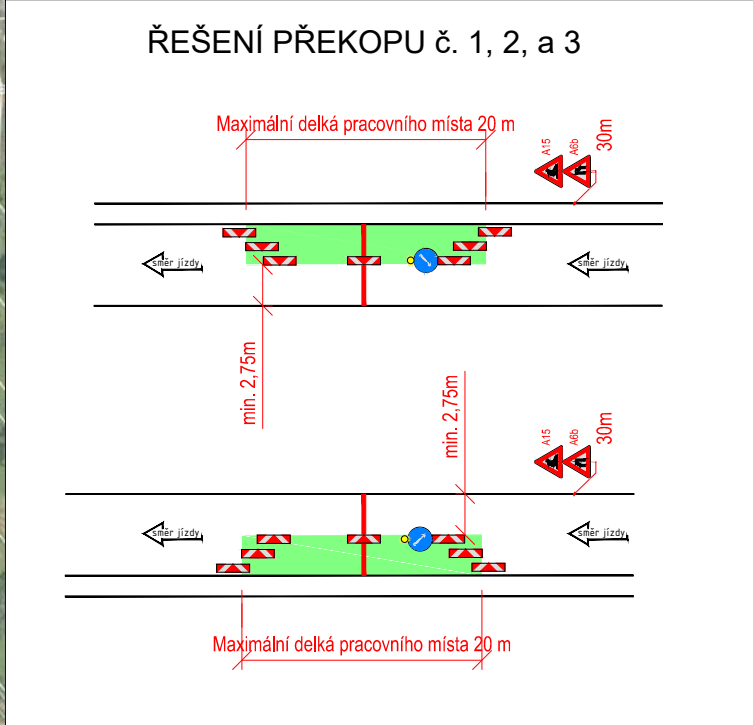
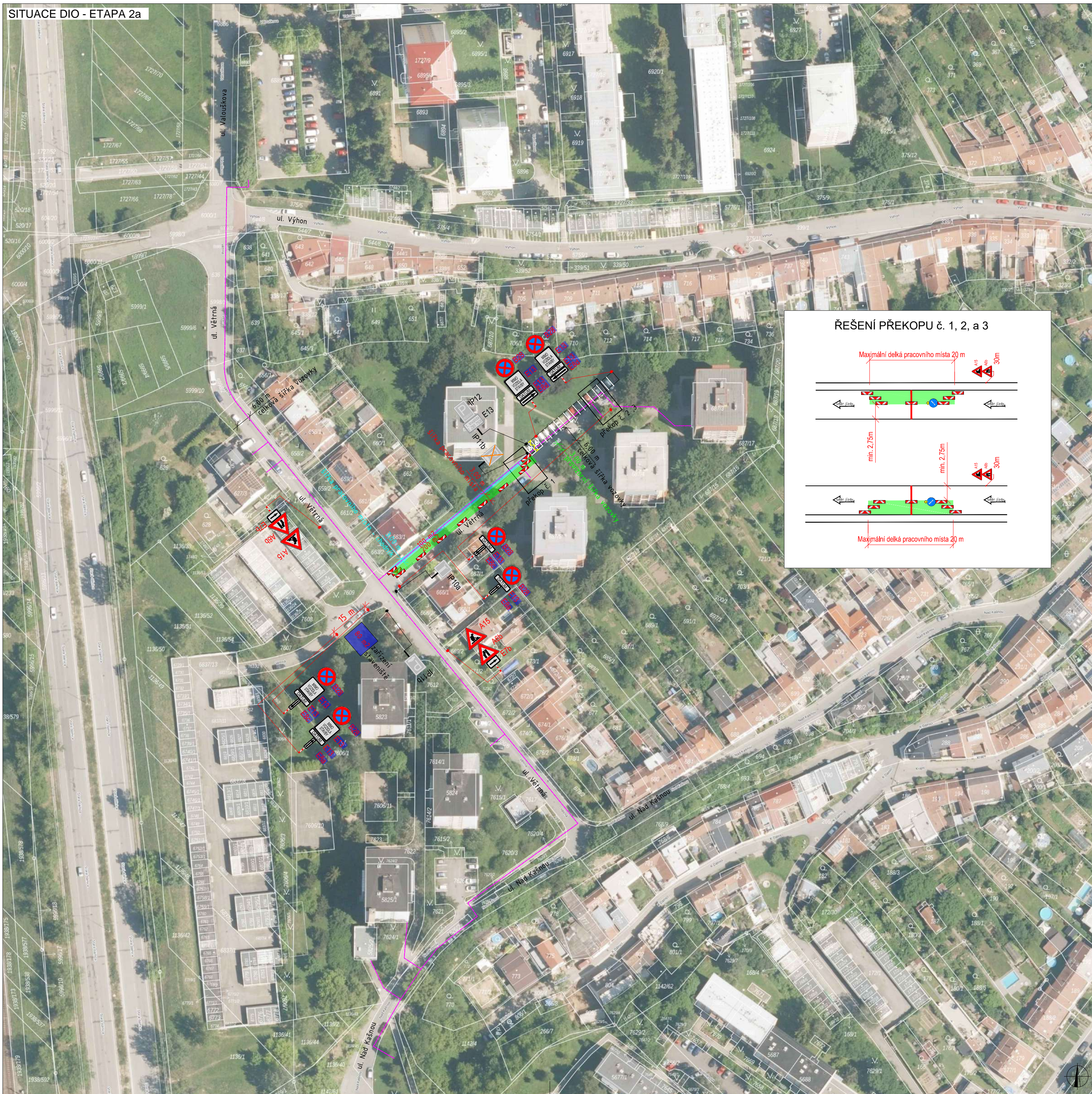


LEGENDA

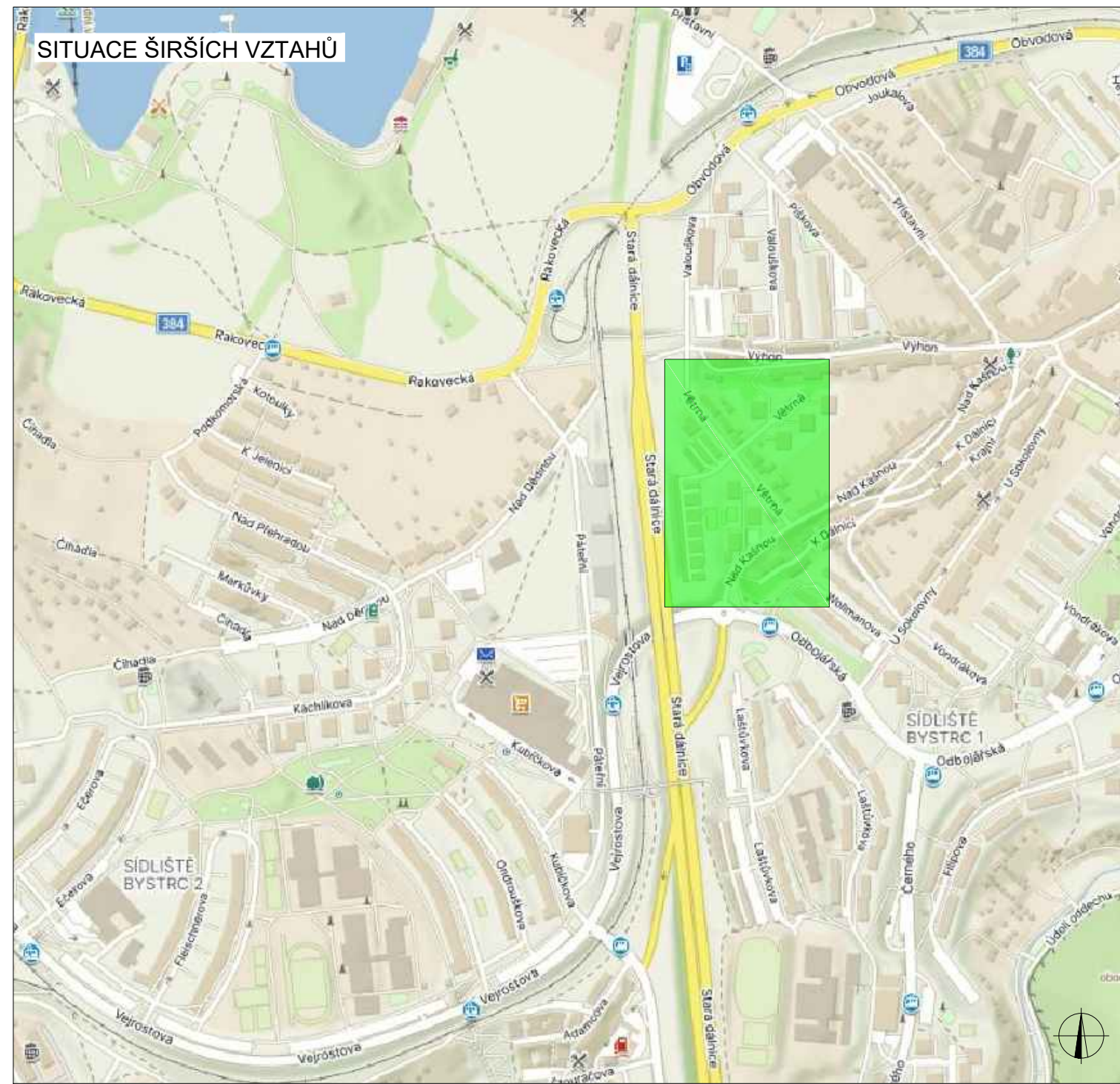
	TRVALÉ VÍSLÉ DOPRAVNÍ ZNAČENÍ		NAVRŽENÉ PŘECHODNÉ DOPRAVNÍ ZNAČENÍ - OSAZENO 7 DNÍ DOPŘEDU		PRACOVNÍ MÍSTO - VOZOVKA
	DOČASNĚ ZNEPLATNĚNÉ TRVALÉ DOPRAVNÍ ZNAČENÍ		NAVRŽENÉ PŘECHODNÉ DOPRAVNÍ ZNAČENÍ - OSAZENO 7 DNÍ DOPŘEDU - ODSTRANĚNO V DEN STAVBY		MÍSTO PRO MANIPULACI A ZAŘÍZENÍ STAVENIŠTĚ
	NAVRŽENÉ PŘECHODNÉ DOPRAVNÍ ZNAČENÍ		NAVRŽENÉ PŘECHODNÉ DOPRAVNÍ ZNAČENÍ - OSAZENO V DEN STAVBY		ZÁBOR CHODNÍKU
	PŘECHODNÉ DOPRAVNÍ ZNAČENÍ - JIŽ V PLATNOSTI V RÁMCI JINÉ AKČE		NAVRŽENÉ PŘECHODNÉ DOPRAVNÍ ZNAČENÍ - OSAZENO V DEN STAVBY		NAVRŽENÝ NOVÝ PLYNOVOD
					DOČASNĚ VZD - V10f
					LÁVKA PRO PĚŠÍ

INSTALACE PŘECHODNÉHO DOPRAVNÍHO ZNAČENÍ BUDE PROVEDENO DLE PRAVIDEL TP 65 A TP 66 A TP 133. PŘÍSTUP K NEMOVITOSTEM BUDE UMOŽNĚN

ZODPOVĚDNÝ PROJEKTANT:	Richard Peška		
VYPRACOVAL:	Tereza Buchtelíková		
KONTROLOVAL:	Richard Peška		
NÁZEV STAVBY:	DIO - Reko MS Brno - Větrná + 1	ČÍSLO ZAKÁZKY:	040/2024
	Brno - Bystrc	DATUM:	03/2024
		FORMÁT:	-
OBSAH:	Situace dopravně-inženýrských opatření	MĚŘITKO:	1:1
		ÚČEL:	RDS
		ČÍSLO PŘÍLOHY:	1.1
		SOUPRAVA:	



V dne	V dne	V dne
-------------------	-------------------	-------------------



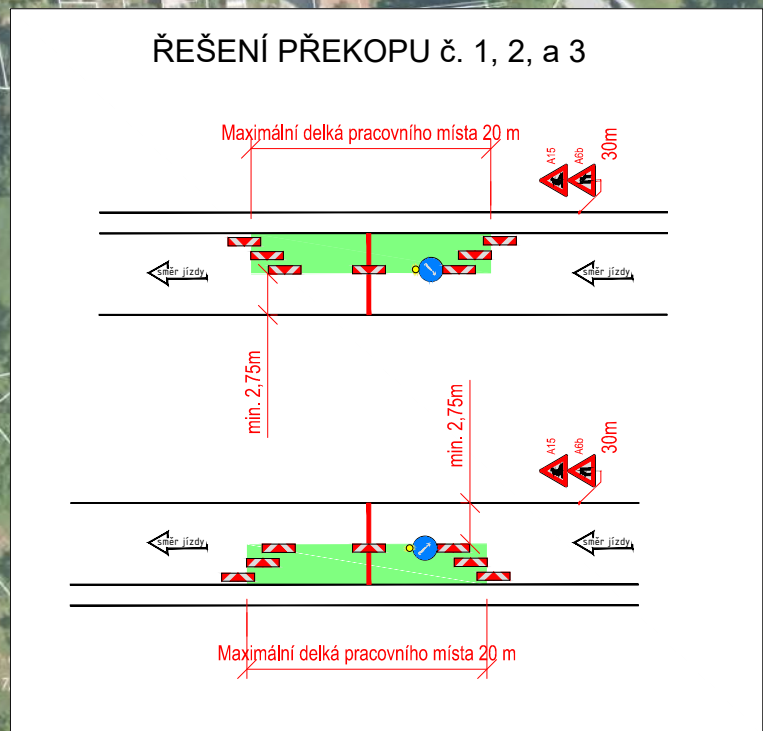
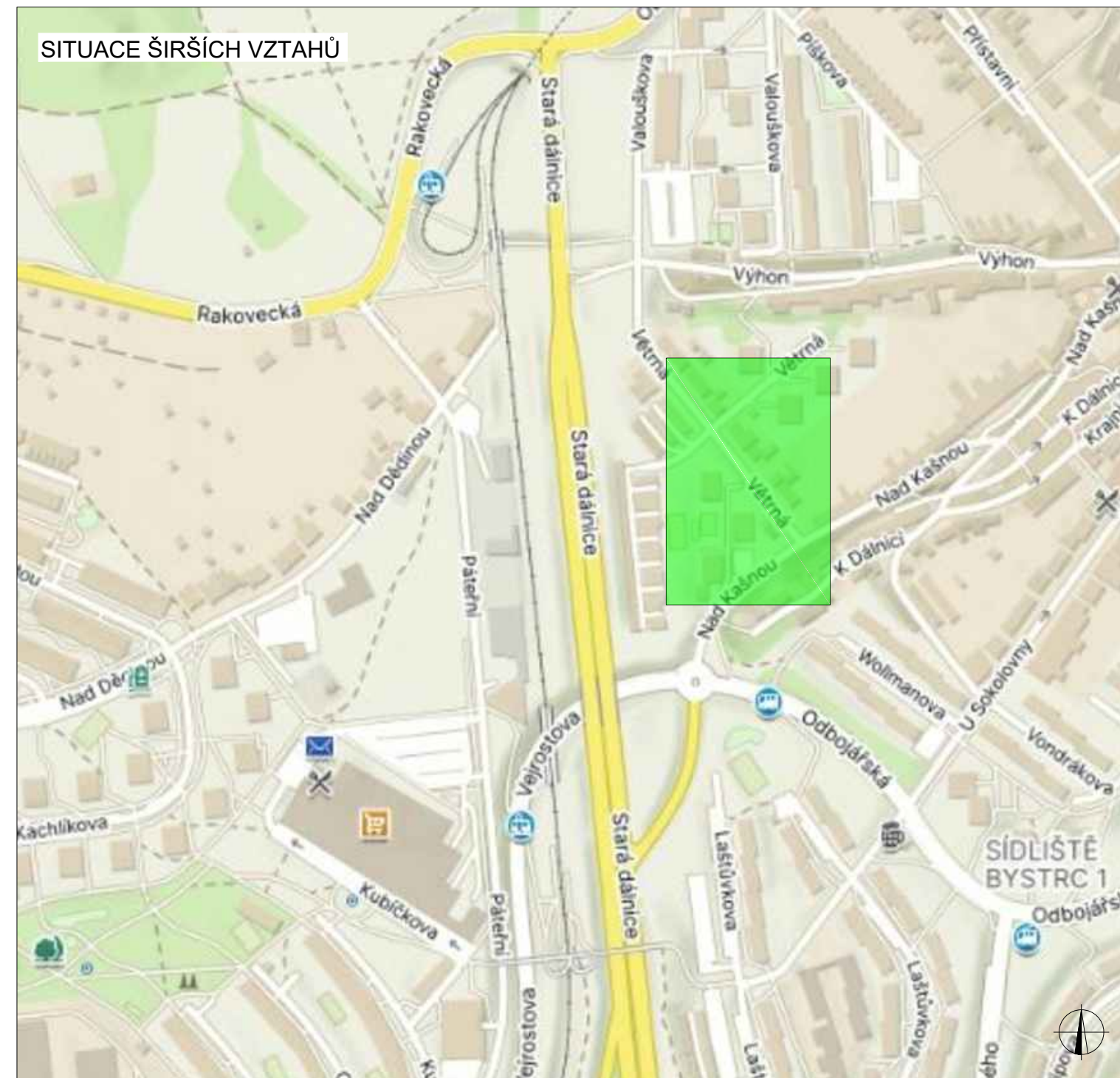
LEGENDA

	TRVALÉ VISLÉ DOPRAVNÍ ZNAČENÍ		NAVŘENÉ PŘECHODNÉ DOPRAVNÍ ZNAČENÍ - OSAZENO 7 DŇÍ DOPŘEDU		PRACOVNÍ MÍSTO - VOZOVKA
	DOČASNÉ ZNEPLATNĚNÉ TRVALÉ DOPRAVNÍ ZNAČENÍ		NAVŘENÉ PŘECHODNÉ DOPRAVNÍ ZNAČENÍ - OSAZENO 7 DŇÍ DOPŘEDU - ODSTRANĚNO V DEN STAVBY		MÍSTO PRO MANIPULACI A ZAŘÍZENÍ STAVENIŠTĚ
	NAVŘENÉ PŘECHODNÉ DOPRAVNÍ ZNAČENÍ		NAVŘENÉ PŘECHODNÉ DOPRAVNÍ ZNAČENÍ - OSAZENO V DEN STAVBY		ZÁBOR CHODNÍKU
	PŘECHODNÉ DOPRAVNÍ ZNAČENÍ - JIŽ V PLATNOSTI V RÁMCI JINÉ AKČE		NAVŘENÉ PŘECHODNÉ DOPRAVNÍ ZNAČENÍ - OSAZENO V DEN STAVBY		NAVŘENÝ NOVÝ PLYNOVOD
			NAVŘENÉ PŘECHODNÉ DOPRAVNÍ ZNAČENÍ - OSAZENO V DEN STAVBY		DOČASNÉ VDZ - V10F
					LÁVKA PRO PĚŠÍ

INSTALACE PŘECHODNÉHO DOPRAVNÍHO ZNAČENÍ BUDE PROVEDENO DLE PRAVIDEL TP 65 A TP 66 A TP 133. PŘÍSTUP K NEMOVITOSTEM BUDE UMOŽNĚN

ZODPOVĚDNÝ PROJEKTANT:	Richard Peška		
VYPRACOVAL:	Tereza Buchtelíková		
KONTROLOVAL:	Richard Peška		
NÁZEV STAVBY:	DIO - Reko MS Brno - Větrná + 1	ČÍSLO ZAKÁZKY:	040/2024
	Brno - Bystrc	DATUM:	03/2024
		FORMÁT:	-
OBSAH:	Situace dopravně-inženýrských opatření	MĚŘÍTKO:	1:1
		ÚČEL:	RDS
		ČÍSLO PŘÍLOHY:	1.2a
		SOUPRAVA:	

PLATNOST DOKUMENTACE		
V dne	V dne	V dne

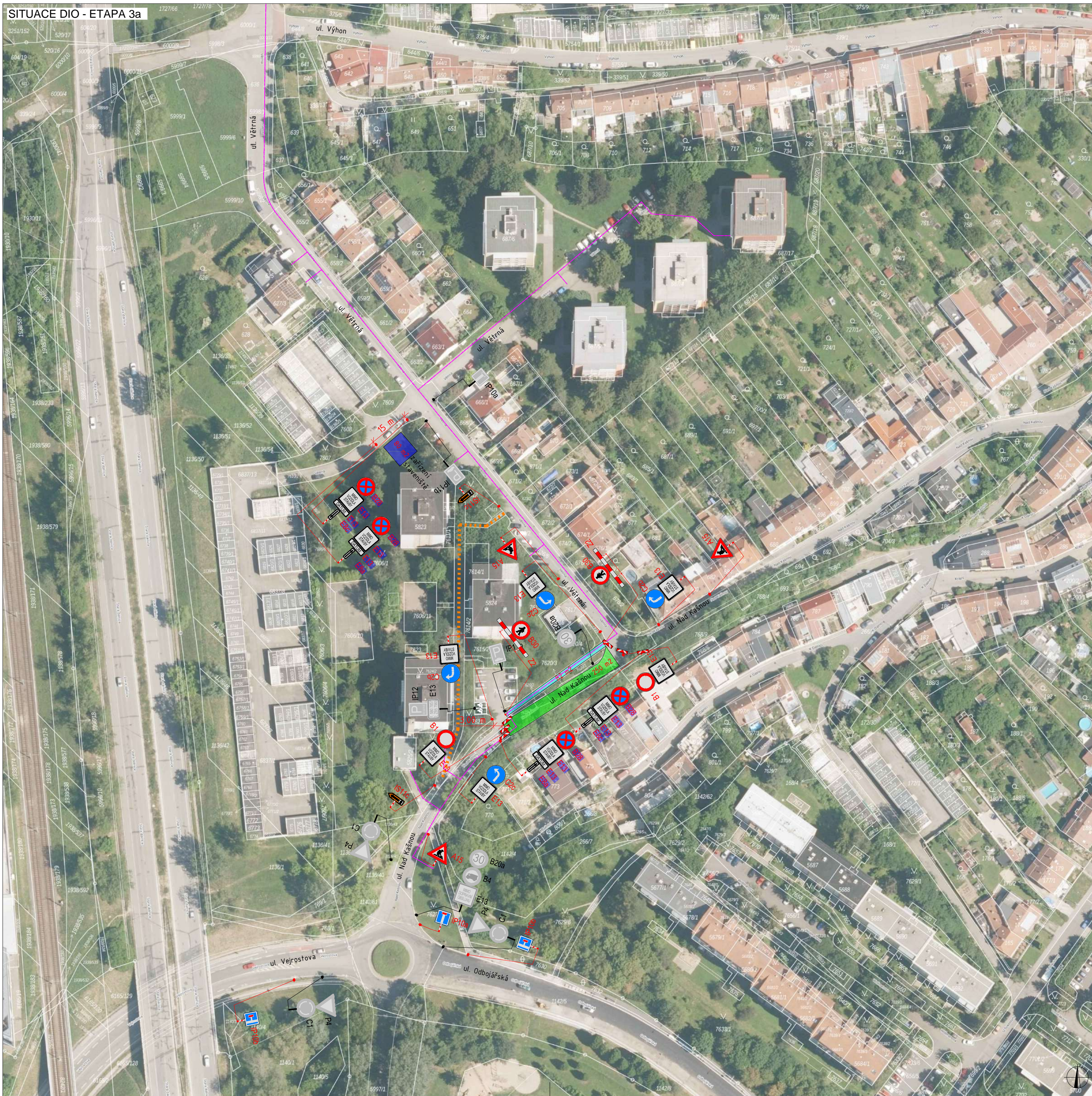


LEGENDA

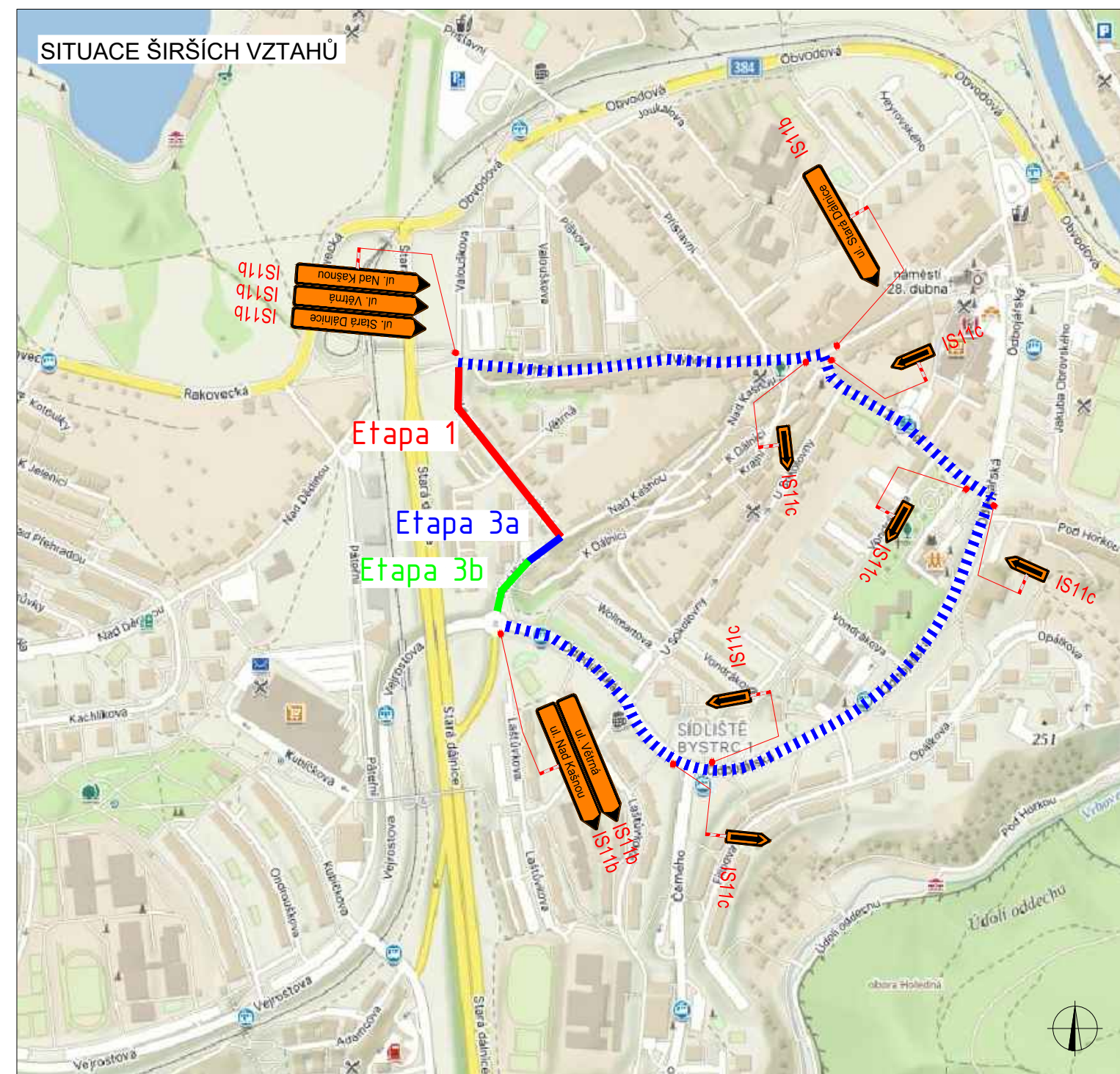
	TRVALÉ SVISLÉ DOPRAVNÍ ZNAČENÍ		NAVŘZENÉ PŘECHODNÉ DOPRAVNÍ ZNAČENÍ - OSAZENO 7 DNÍ DOPŘEDU		PRACOVNÍ MÍSTO - VOZOVKA
	DOČASNÉ ZNEPLATNĚNÉ TRVALÉ DOPRAVNÍ ZNAČENÍ		NAVŘZENÉ PŘECHODNÉ DOPRAVNÍ ZNAČENÍ - OSAZENO 7 DNÍ DOPŘEDU - ODSTRANĚNO V DEN STAVBY		MÍSTO PRO MANIPULACI A ZAŘÍZENÍ STAVENIŠTĚ
	NAVŘZENÉ PŘECHODNÉ DOPRAVNÍ ZNAČENÍ		NAVŘZENÉ PŘECHODNÉ DOPRAVNÍ ZNAČENÍ - OSAZENO V DEN STAVBY		ZÁBOR CHODNÍKU
	PŘECHODNÉ DOPRAVNÍ ZNAČENÍ - JIŽ V PLATNOSTI V RÁMCI JINÉ AKCE		NAVŘZENÉ PŘECHODNÉ DOPRAVNÍ ZNAČENÍ - OSAZENO 7 DNÍ DOPŘEDU		NAVŘZENÝ NOVÝ PLYNOVOD
			NAVŘZENÉ PŘECHODNÉ DOPRAVNÍ ZNAČENÍ - OSAZENO V DEN STAVBY		DOČASNÉ VDZ - V10F
					LÁVKA PRO PĚŠÍ

INSTALACE PŘECHODNÉHO DOPRAVNÍHO ZNAČENÍ BUDE PROVEDENO DLE PRAVIDEL TP 65 A TP 66 A TP 133. PŘÍSTUP K NEMOVITOSTEM BUDE UMOŽNĚN

ZODPOVĚDNÝ PROJEKTANT:	Richard Peška		GEFAB
VYPRACOVAL:	Tereza Buchtelíková		
KONTROLOVAL:	Richard Peška		
NÁZEV STAVBY:	DIO - Reko MS Brno - Větrná + 1 Brno - Bystrc	ČÍSLO ZAKÁZKY:	040/2024
		DATUM:	03/2024
		FORMÁT:	-
OBSAH:	Situace dopravně-inženýrských opatření	MĚŘÍTKO:	1:1
		ÚČEL:	RDS
		ČÍSLO PŘÍLOHY:	1.2c
		SOUPRAVA:	



V dne V dne V dne



LEGENDA

	TRVALÉ SVISLÉ DOPRAVNÍ ZNAČENÍ		NAVRŽENÉ PŘECHODNÉ DOPRAVNÍ ZNAČENÍ - OSAZENO 7 DNÍ DOPŘEDU		PRACOVNÍ MÍSTO - VOZOVKA
	DOČASNÉ ZNEPLATNĚNÉ TRVALÉ DOPRAVNÍ ZNAČENÍ		NAVRŽENÉ PŘECHODNÉ DOPRAVNÍ ZNAČENÍ - OSAZENO 7 DNÍ DOPŘEDU - ODSTRANĚNO V DEN STAVBY DANÉ ETAPY		MÍSTO PRO MANIPULACI A ZAŘÍZENÍ STAVENŠTĚ
	NAVRŽENÉ PŘECHODNÉ DOPRAVNÍ ZNAČENÍ		NAVRŽENÉ PŘECHODNÉ DOPRAVNÍ ZNAČENÍ - OSAZENO 7 DNÍ DOPŘEDU - ODSTRANĚNO V DEN STAVBY DANÉ ETAPY		ZÁBOR CHODNÍKU
	PŘECHODNÉ DOPRAVNÍ ZNAČENÍ - JŽ V PLATNOSTI V RÁMCI JINÉ AKČE		NAVRŽENÉ PŘECHODNÉ DOPRAVNÍ ZNAČENÍ - OSAZENO V DEN STAVBY DANÉ ETAPY		NAVRŽENÝ NOVÝ PLYNOVOD
					DOČASNÉ VDZ - V10f
					LÁVKA PRO PĚŠÍ
					OBCHŮZÍ TRASA PRO PĚŠÍ

INSTALACE PŘECHODNÉHO DOPRAVNÍHO ZNAČENÍ BUDE PROVEDENO DLE PRAVIDEL TP 65 A TP 66 A TP 133. PŘÍSTUP K NEMOVITOSTEM BUDE UMOŽNĚN

ZODPOVĚDNÝ PROJEKTANT:	Richard Peška		
VYPRACOVAL:	Tereza Buchtelíková		
KONTROLOVAL:	Richard Peška		
NÁZEV STAVBY:	DIO - Reko MS Brno - Větrná + 1	ČÍSLO ZAKÁZKY:	040/2024
	Brno - Bystrc	DATUM:	03/2024
		FORMÁT:	-
OBSAH:	Situace dopravně-inženýrských opatření	MĚŘÍTKO:	1:1
		ÚČEL:	RDS
		ČÍSLO PŘÍLOHY:	1.3a
		SOUPRAVA:	

