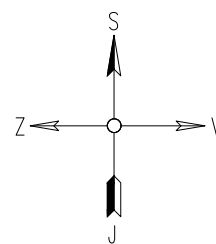
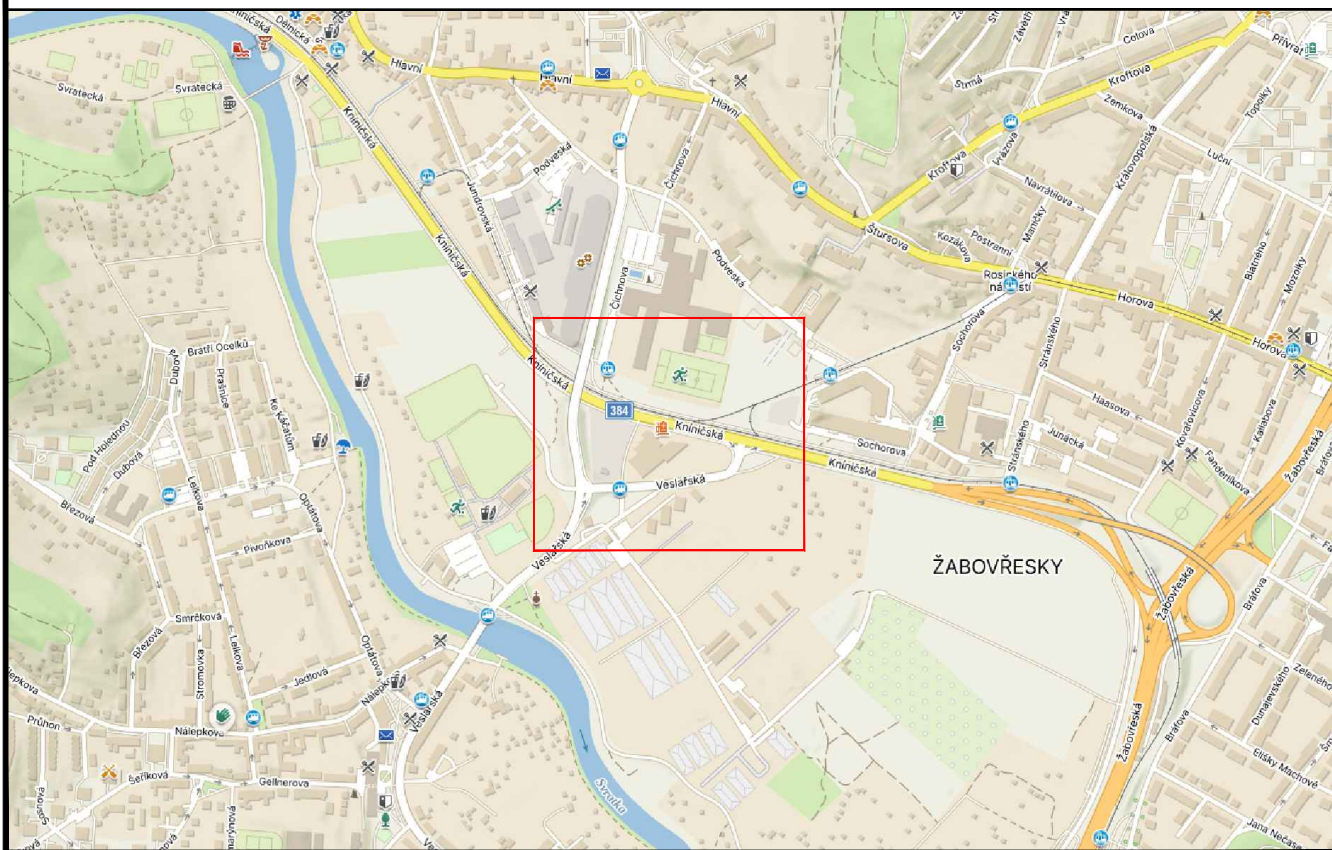


PŘEHLEDOVÁ MAPA:



ZNAKOM s.r.o. – ZENGROVA 2694/4, 615 00 BRNO, TEL. 602 332 710, ZNAKOM@ZNAKOM.CZ, (PRACOVIŠTĚ: RYBNÍČEK 12, 602 00 BRNO)

Vypracoval:

Jiří TOUŽÍN

podpis:

Zodpovědný projektant:

Jiří TOUŽÍN

podpis:

Ředitel/Technická kontrola:

Petr Bednář

podpis:

ZNAKOM S.P.O.

ZNAKOM s.r.o., ZENGROVA 2694/4, 615 00 BRNO

Místo: BRNO, ul. KNÍNIČSKÁ, VESLAŘSKÁ

Komunikace: II/384, MK

Staničení úseku: -----

Akce:

SSZ 8.35 VESLAŘSKÁ - KNÍNIČSKÁ

Obsah:

PŘECHODNÁ ÚPRAVA PROVOZU

Číslo zak.: 24Z00435

Formát: -

Datum: 01/2024

Číslo přílohy:

0

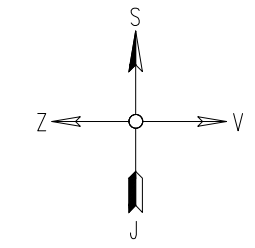


LEGENDA:

	STÁVAJÍCÍ SVISLÉ DZ		PŘECHODNÉ SVISLÉ DZ
	STÁVAJÍCÍ SVISLÉ DZ DOČASNĚ ZRUŠENÉ		PŘECHODNÉ SVISLÉ DZ - UMÍSTĚNO 7 DNI PŘEDĚM
	STÁVAJÍCÍ VODOROVNÉ DZ		PŘECHODNÉ VODOROVNÉ DZ
			ZÁBOR - VOZOVKA
			ZÁBOR - CHODNÍK

POZNÁMKA:
 Umístění dopravního značení bude instalováno v souladu s TP č. 65, TP č. 66, TP č. 133 a s ustanovením zákona č. 361/2000 Sb. Otevřené výkopy a pracovní místo bude odpovídajícím způsobem zabezpečeno dle zákona č. 183/2006 Sb. a zásad BOZP.

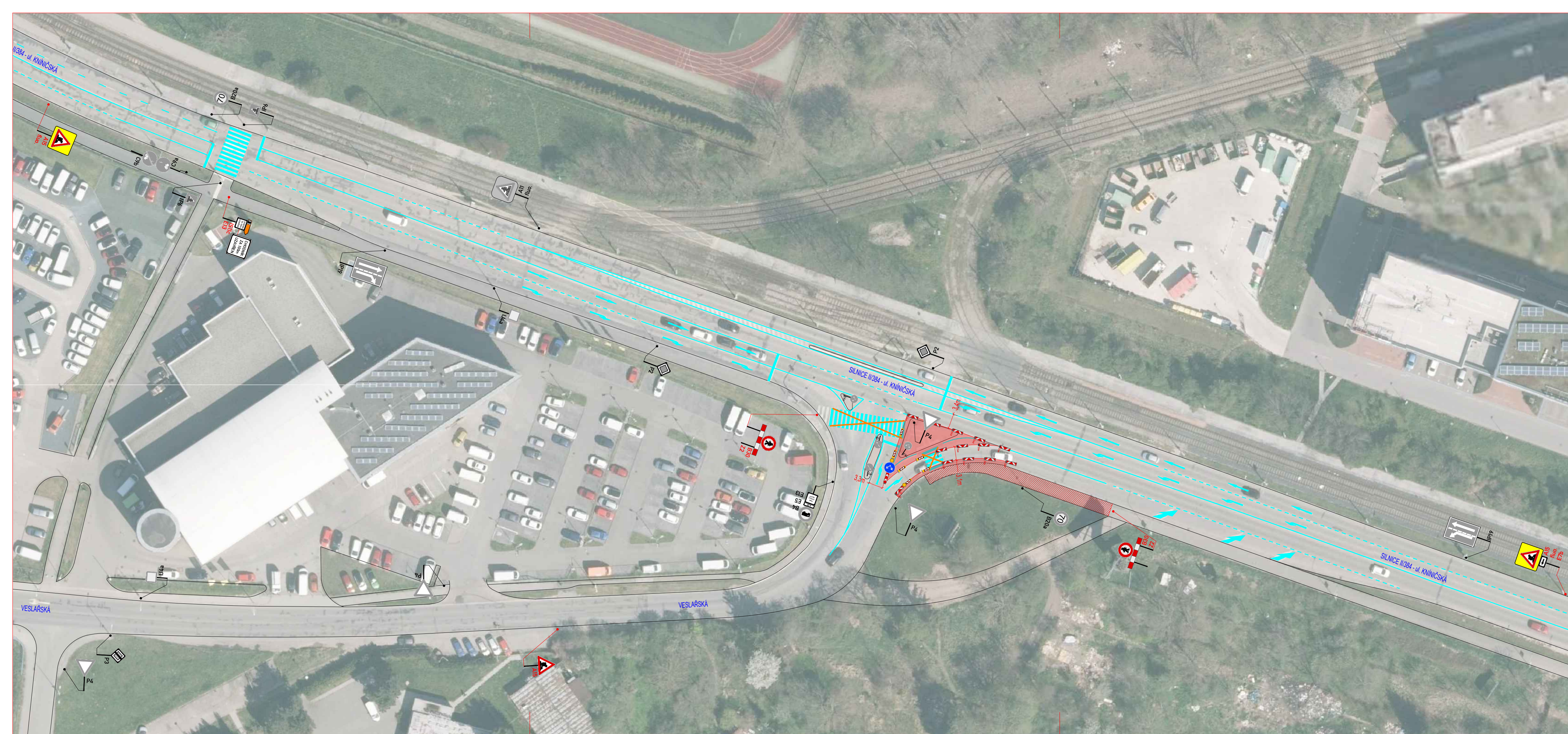
- TP č. 65 (Zásady pro dopravní značení na pozemních komunikacích)
- TP č. 66 (Zásady pro označování pracovních míst na pozemních komunikacích)
- TP č. 133 (Zásady pro vodorovné dopravní značení na pozemních komunikacích)
- **Přechodné dopravní značení (směrovací desky Z4) neomezí při průběhu prací průjezdní profil ve vozovce na méně než 3 m. PDZ Z4 budou osazeny pouze dle potřeby stavby pohybovat se v bezprostřední blízkosti vozovky**
- **Dopravní značení osazeno na sloupcích SSZ bude dle potřeby nahrazeno a osazeno na původním místě.**
- **Případné výkopy v chodnicích budou zajištěny proti pádu chodců a v případě nutnosti provizorně přemostěny.**
- **Pohyb chodců na chodnicích a přes přechody pro chodce bude umožněn.**
- **V době demontovaného SSZ bude dopravu řídit PČR.**



SITUACE 1

ZNAKOM s.r.o. – ZENGROVA 2694/4, 615 00 BRNO, TEL. 602 332 710, ZNAKOM@ZNAKOM.CZ, (PRACOVNÍSTE: RYBNÍČEK 12, 602 00 BRNO)		
Vypracoval: Jiří TOUŽÍN podpis:	Zodpovědný projektant: Jiří TOUŽÍN podpis:	Reditel/Technická kontrola: Petr Beďnůf podpis:
		ZNAKOM s.r.o., ZENGROVA 2694/4, 615 00 BRNO

Místo: BRNO, ul. KNINIČSKÁ, VESLAŘSKÁ	Číslo zak.: 24Z00435
Komunikace: II/384, MK	Formát: 840x297
Staničení úseku: -----	Datum: 01/2024
Akce: SSZ 8.35 VESLAŘSKÁ - KNINIČSKÁ	Číslo přílohy: 1
Obsah: PŘECHODNÁ ÚPRAVA PROVOZU	

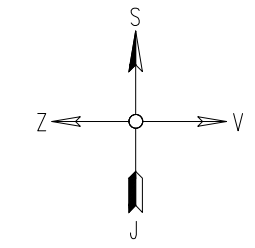


LEGENDA:

	STÁVAJÍCÍ SVISLÉ DZ		PŘECHODNÉ SVISLÉ DZ
	STÁVAJÍCÍ SVISLÉ DZ DOČASNĚ ZRUŠENÉ		PŘECHODNÉ SVISLÉ DZ - UMÍSTĚNO 7 DNI PŘEDĚM
	STÁVAJÍCÍ VODOROVNÉ DZ		PŘECHODNÉ VODOROVNÉ DZ
			ZÁBOR - VOZOVKA
			ZÁBOR - CHODNÍK

POZNÁMKA:
 Umístění dopravního značení bude instalováno v souladu s TP č. 65, TP č. 66, TP č. 133 a s ustanovením zákona č. 361/2000 Sb. Otevřené výkopy a pracovní místo bude odpovídajícím způsobem zabezpečeno dle zákona č. 183/2006 Sb. a zásad BOZP.

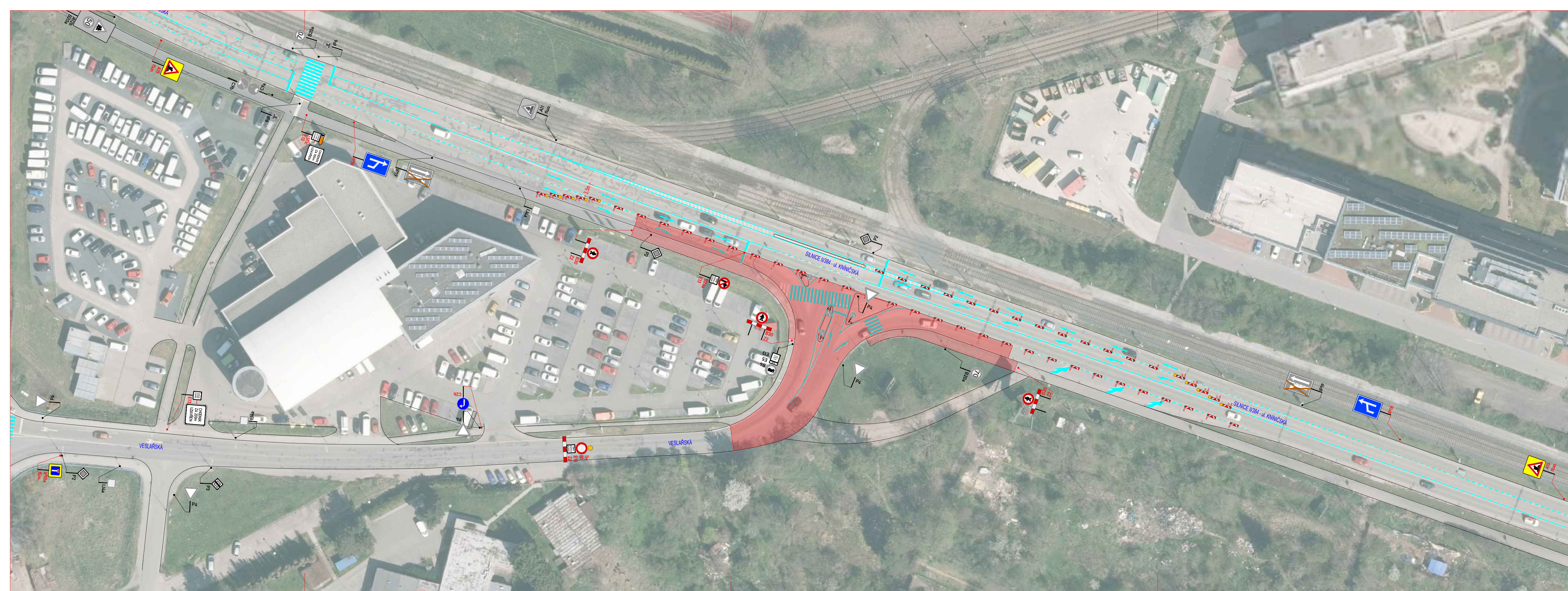
- TP č. 65 (Zásady pro dopravní značení na pozemních komunikacích)
- TP č. 66 (Zásady pro označování pracovních míst na pozemních komunikacích)
- TP č. 133 (Zásady pro vodorovné dopravní značení na pozemních komunikacích)
- **Přechodné dopravní značení (směrovací desky Z4) neomezí při průběhu prací průjezdní profil ve vozovce na méně než 3 m. PDZ Z4 budou osazeny pouze dle potřeby stavby pohybvat se v bezprostřední blízkosti vozovky**
- **Dopravní značení osazeno na sloupech SSZ bude dle potřeby nahrazeno a osazeno na původním místě.**
- **Případné výkopy v chodnících budou zajištěny proti pádu chodců a v případě nutnosti provizorně přemostěny.**
- **Pohyb chodců na chodnících a přes přechody pro chodce bude umožněn.**
- **V době demontovaného SSZ bude doprava řídit PČR.**



SITUACE 2

ZNAKOM s.r.o. – ZENGROVA 2694/4, 615 00 BRNO, TEL. 602 332 710, ZNAKOM@ZNAKOM.CZ, (PRACOVÍŠTĚ: RYBNÍČEK 12, 602 00 BRNO)		
Vypracoval: Jiří TOUŽÍN podpis:	Zodpovědný projektant: Jiří TOUŽÍN podpis:	Reditel/Technická kontrola: Petr Bednář podpis:
		ZNAKOM s.r.o., ZENGROVA 2694/4, 615 00 BRNO

Místo: BRNO, ul. KNINIČSKÁ, VESLAŘSKÁ	Číslo zak.: 24200435
Komunikace: II/384, MK	Formát: 840x297
Staničení úseku: -----	Datum: 01/2024
Akce: SSZ 8.35 VESLAŘSKÁ - KNINIČSKÁ	Číslo přílohy: 2
Obsah: PŘECHODNÁ ÚPRAVA PROVOZU	



LEGENDA:

	STÁVAJÍCÍ SVISLÉ DZ		PŘECHODNÉ SVISLÉ DZ
	STÁVAJÍCÍ SVISLÉ DZ DOČASNĚ ZRUŠENÉ		PŘECHODNÉ SVISLÉ DZ - UMÍSTĚNO 7 DNI PŘEDEM
	STÁVAJÍCÍ VODOROVNÉ DZ		PŘECHODNÉ VODOROVNÉ DZ
			ZÁBOR - VOZOVKA
			ZÁBOR - CHODNÍK

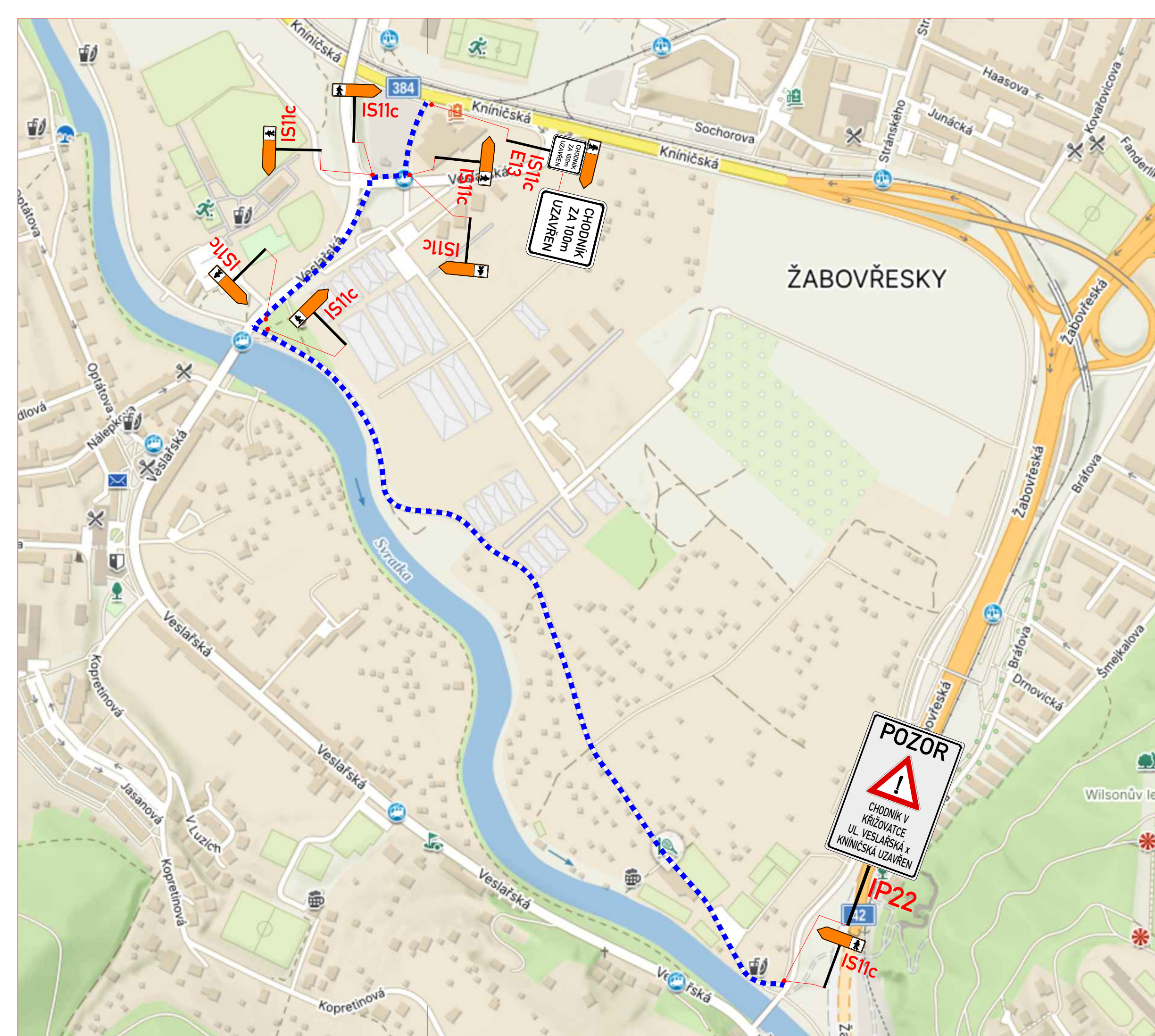
POZNÁMKA:
 Umístění dopravního značení bude instalováno v souladu s TP č. 65, TP č. 66, TP č. 133 a s ustanovením zákona č. 361/2000 Sb. Otevřené výkopky a pracovní místo bude odpovídajícím způsobem zabezpečeno dle zákona č. 183/2006 Sb. a zásad BOZP.

- TP č. 65 (Zásady pro dopravní značení na pozemních komunikacích)
- TP č. 66 (Zásady pro označování pracovních míst na pozemních komunikacích)
- TP č. 133 (Zásady pro vodorovné dopravní značení na pozemních komunikacích)
- **Přechodné dopravní značení (směrovací desky Z4) neomezí při průběhu prací průjezdní profil ve vozovce na méně než 3 m. PDZ Z4 budou osazeny pouze dle potřeby stavby pohybovat se v bezprostřední blízkosti vozovky**
- **Dopravní značení osazeno na sloupech SSZ bude dle potřeby nahrazeno a osazeno na původním místě.**
- **Případné výkopky v chodnících budou zajištěny proti pádu chodců a v případě nutnosti provizorně přemostěny.**
- **Pohyb chodců na chodnících a přes přechody pro chodce bude umožněn.**
- **V době demontovaného SSZ bude dopravu řídit PCR.**

SITUACE 3

ZNAKOM s.r.o. – ZENGROVA 2694/4, 615 00 BRNO, TEL. 602 332 710, ZNAKOM@ZNAKOM.CZ, (PRACOVÍŠTĚ: RYBNÍČEK 12, 602 00 BRNO)		
Vypracoval: Jiří TOUŽÍN podpis:	Zodpovědný projektant: Jiří TOUŽÍN podpis:	Ředitel/Technická kontrola: Petr Bednář podpis:
		ZNAKOM s.r.o., ZENGROVA 2694/4, 615 00 BRNO

Místo: BRNO, ul. KNÍNIČSKÁ, VESLAŘSKÁ	Číslo zak.: 24Z00435
Komunikace: II/384, MK	Formát: 990x297
Staničení úseku: -----	Datum: 01/2024
Akce: SSZ 8.35 VESLAŘSKÁ - KNÍNIČSKÁ	Číslo přílohy: 3
Obsah: PŘECHODNÁ ÚPRAVA PROVOZU	



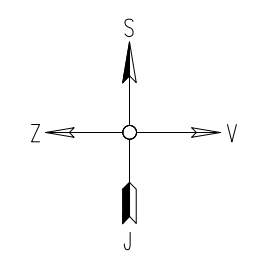
LEGENDA:

- IP4b STÁVAJÍCÍ SVISLÉ DZ
 - IP4b STÁVAJÍCÍ SVISLÉ DZ DOČASNĚ ZRUŠENÉ
- A15 PŘECHODNÉ SVISLÉ DZ
 - B28 PŘECHODNÉ SVISLÉ DZ - UMÍSTĚNO 7 DNÍ PŘEDEM
 - OBCHOZÍ TRASA

POZNÁMKA:

Umístění dopravního značení bude instalováno v souladu s TP č. 65, TP č. 66, TP č. 133 a s ustanovením zákona č. 361/2000 Sb. Otevřené výkopy a pracovní místo bude odpovídajícím způsobem zabezpečeno dle zákona č. 183/2006 Sb. a zásad BOZP.

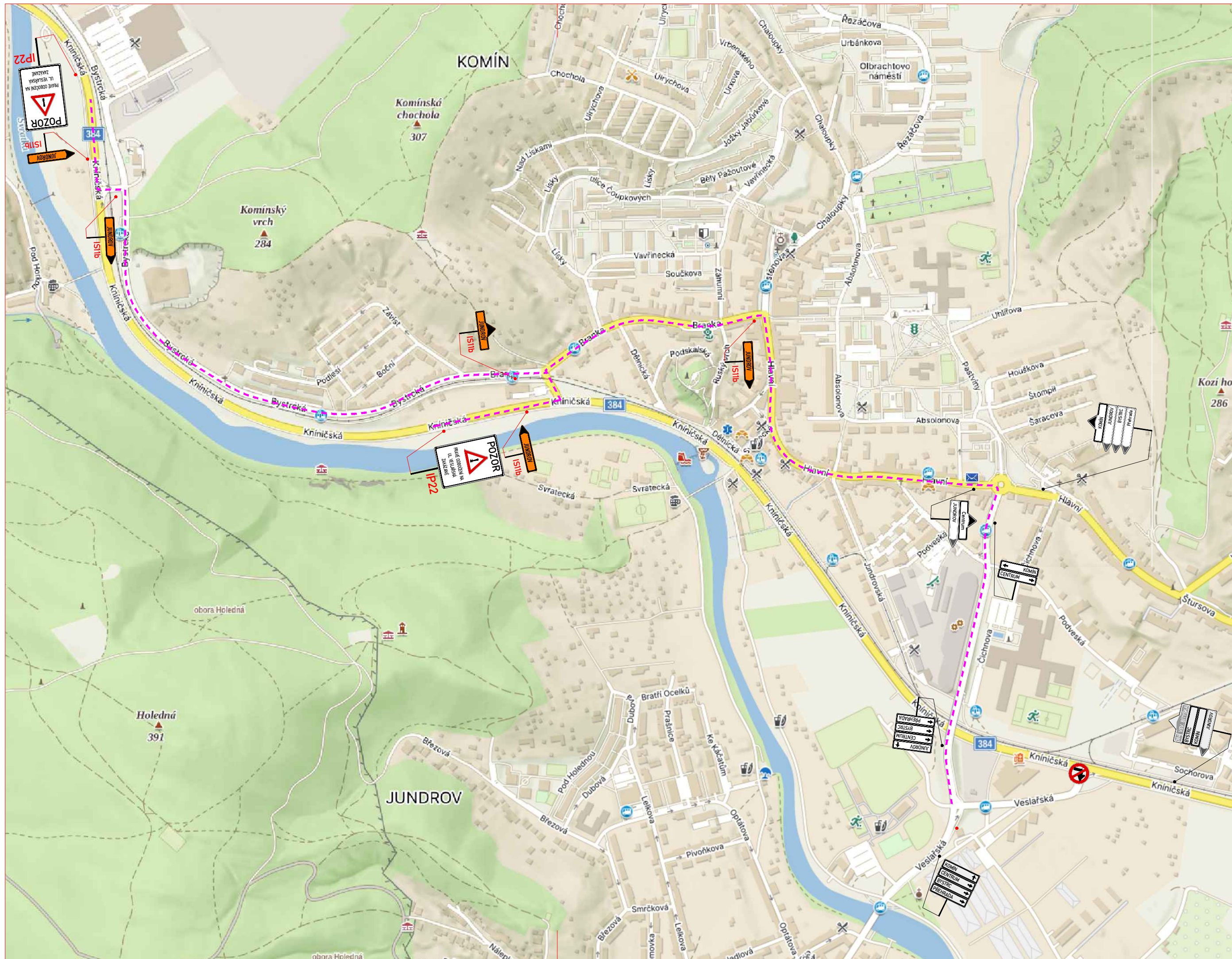
- TP č.65 (Zásady pro dopravní značení na pozemních komunikacích)
- TP č.66 (Zásady pro označování pracovních míst na pozemních komunikacích)
- TP č.133 (Zásady pro vodorovné dopravní značení na pozemních komunikacích)



OBCHOZÍ TRASA

ZNAKOM s.r.o. – ZENGOVA 2694/4, 615 00 BRNO, TEL. 602 332 710, ZNAKOM@ZNAKOM.CZ, (PRACOVÍŠTĚ: RYBNÍČEK 12, 602 00 BRNO)			
Vypracoval: Jiří TOUŽÍN podpis:	Zodpovědný projektant: Jiří TOUŽÍN podpis:	Ředitel/Technická kontrola: Petr Bednář podpis:	 ZNAKOM s.r.o., ZENGOVA 2694/4, 615 00 BRNO

Místo: BRNO, ul. KNINIČSKÁ, VESLAŘSKÁ	Číslo zak.: 24Z00435
Komunikace: II/384, MK	Formát: 540x297
Staničení úseku: -----	Datum: 01/2024
Akce: SSZ 8.35 VESLAŘSKÁ - KNINIČSKÁ	Číslo přílohy: 4
Obsah: PŘECHODNÁ ÚPRAVA PROVOZU	

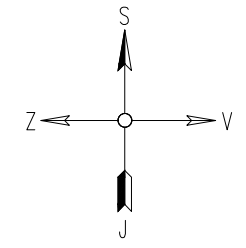


LEGENDA:

	STÁVAJÍCÍ SVISLÉ DZ		PŘECHODNÉ SVISLÉ DZ
	STÁVAJÍCÍ SVISLÉ DZ DOČASNĚ ZRUŠENÉ		PŘECHODNÉ SVISLÉ DZ - UMÍSTĚNO 7 DNÍ PŘEDEM
			OBJÍZDNÁ TRASA

POZNÁMKA:
 Umístění dopravního značení bude instalováno v souladu s TP č. 65, TP č. 66, TP č. 133 a s ustanovením zákona č. 361/2000 Sb. Otevřené výkopy a pracovní místo bude odpovídajícím způsobem zabezpečeno dle zákona č. 183/2006 Sb. a zásad BOZP.

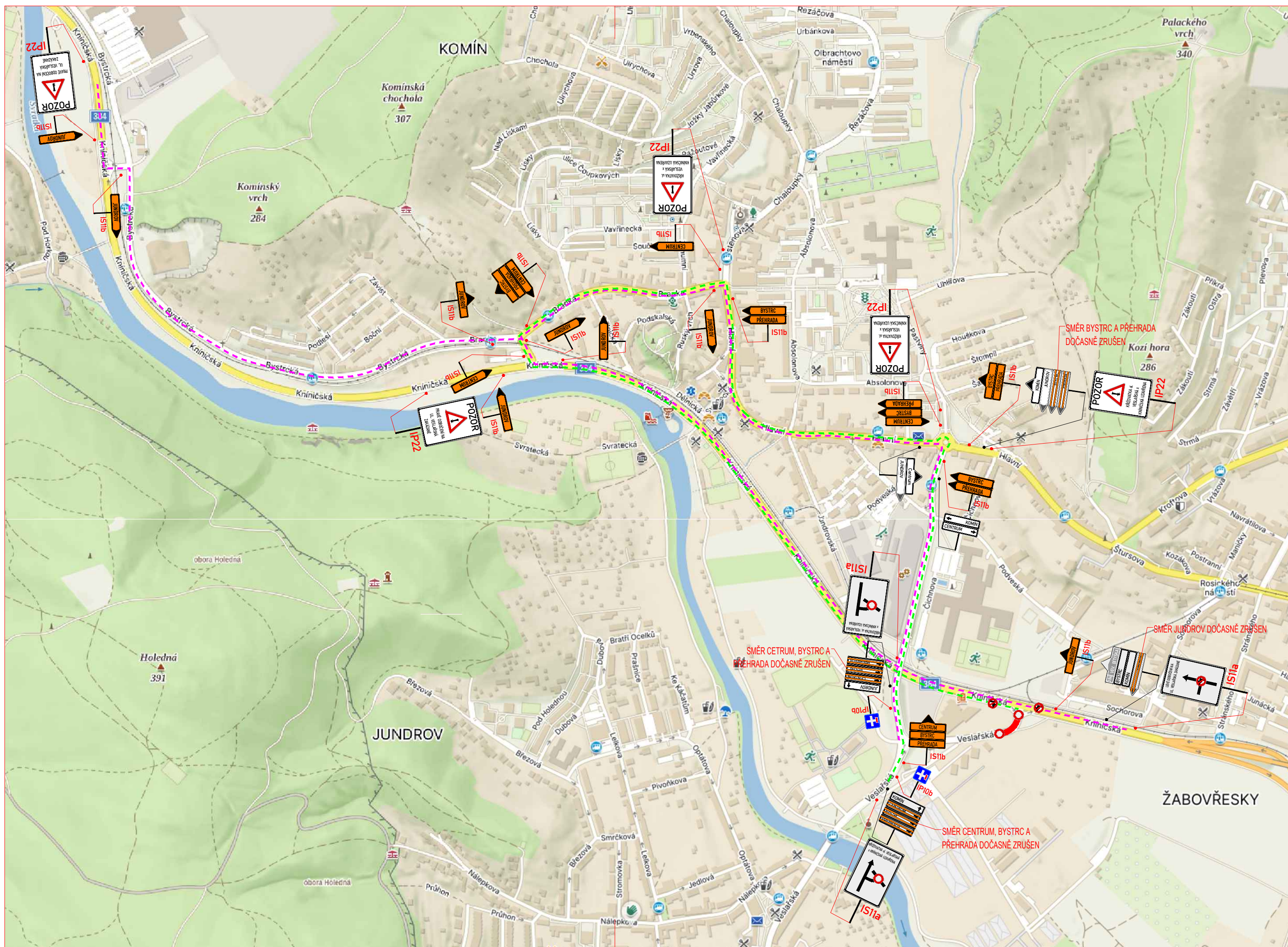
- TP č.65 (Zásady pro dopravní značení na pozemních komunikacích)
- TP č.66 (Zásady pro označování pracovních míst na pozemních komunikacích)
- TP č.133 (Zásady pro vodorovné dopravní značení na pozemních komunikacích)



OBJÍZDNÁ TRASA K SITUACI 1

ZNAKOM s.r.o. – ZENGROVA 2694/4, 615 00 BRNO, TEL. 602 332 710, ZNAKOM@ZNAKOM.CZ, (PRACOVIŠTĚ: RYBNÍČEK 12, 602 00 BRNO)			
Vypracoval: Jiří TOUŽÍN podpis: <i>Jiří Toužín</i>	Zodpovědný projektant: Jiří TOUŽÍN podpis: <i>Jiří Toužín</i>	Ředitel/Technická kontrola: Petr Bednář podpis: <i>Petr Bednář</i>	 ZNAKOM s.r.o., ZENGROVA 2694/4, 615 00 BRNO

Místo:	BRNO, ul. KNÍNIČSKÁ, VESLAŘSKÁ	Číslo zak.:	24Z00435
Komunikace:	II/384, MK	Formát:	590x297
Staničení úseku:	-----	Datum:	01/2024
Akce:	SSZ 8.35 VESLAŘSKÁ - KNÍNIČSKÁ	Číslo přílohy:	5
Obsah:	PŘECHODNÁ ÚPRAVA PROVOZU		

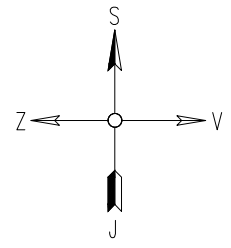


LEGENDA:

	STÁVAJÍCÍ SVISLÉ DZ		PŘECHODNÉ SVISLÉ DZ
	STÁVAJÍCÍ SVISLÉ DZ DOČASNĚ ZRUŠENÉ		PŘECHODNÉ SVISLÉ DZ - UMÍSTĚNO 7 DNÍ PŘEDEM
			OBJÍZDNÁ TRASA

POZNÁMKA:
 Umístění dopravního značení bude instalováno v souladu s TP č. 65, TP č. 66, TP č. 133 a s ustanovením zákona č. 361/2000 Sb. Ověřené výkopy a pracovní místo bude odpovídajícím způsobem zabezpečeno dle zákona č. 183/2006 Sb. a zásad BOZP.

- TP č.65 (Zásady pro dopravní značení na pozemních komunikacích)
- TP č.66 (Zásady pro označování pracovních míst na pozemních komunikacích)
- TP č.133 (Zásady pro vodorovné dopravní značení na pozemních komunikacích)



OBJÍZDNÁ TRASA K SITUACI 3

ZNAKOM s.r.o. – ZENGOVA 2694/4, 615 00 BRNO, TEL. 602 332 710, ZNAKOM@ZNAKOM.CZ, (PRACOVIŠTĚ: RYBNÍČEK 12, 602 00 BRNO)		
Vypracoval: Jiří TOUŽÍN podpis:	Zodpovědný projektant: Jiří TOUŽÍN podpis:	Reditel/Technická kontrola: Petr Bednár podpis:
ZNAKOM s.r.o., ZENGOVA 2694/4, 615 00 BRNO		

Místo:	BRNO, ul. KNÍNIČSKÁ, VESLAŘSKÁ	Číslo zak.:	24Z00435
Komunikace:	II/384, MK	Formát:	610x297
Staničení úseku:	-----	Datum:	01/2024
Akce:	SSZ 8.35 VESLAŘSKÁ - KNÍNIČSKÁ	Číslo přílohy:	6
Obsah:	PŘECHODNÁ ÚPRAVA PROVOZU		